

安全の確保に向けて

2024年11月19日

西日本旅客鉄道株式会社

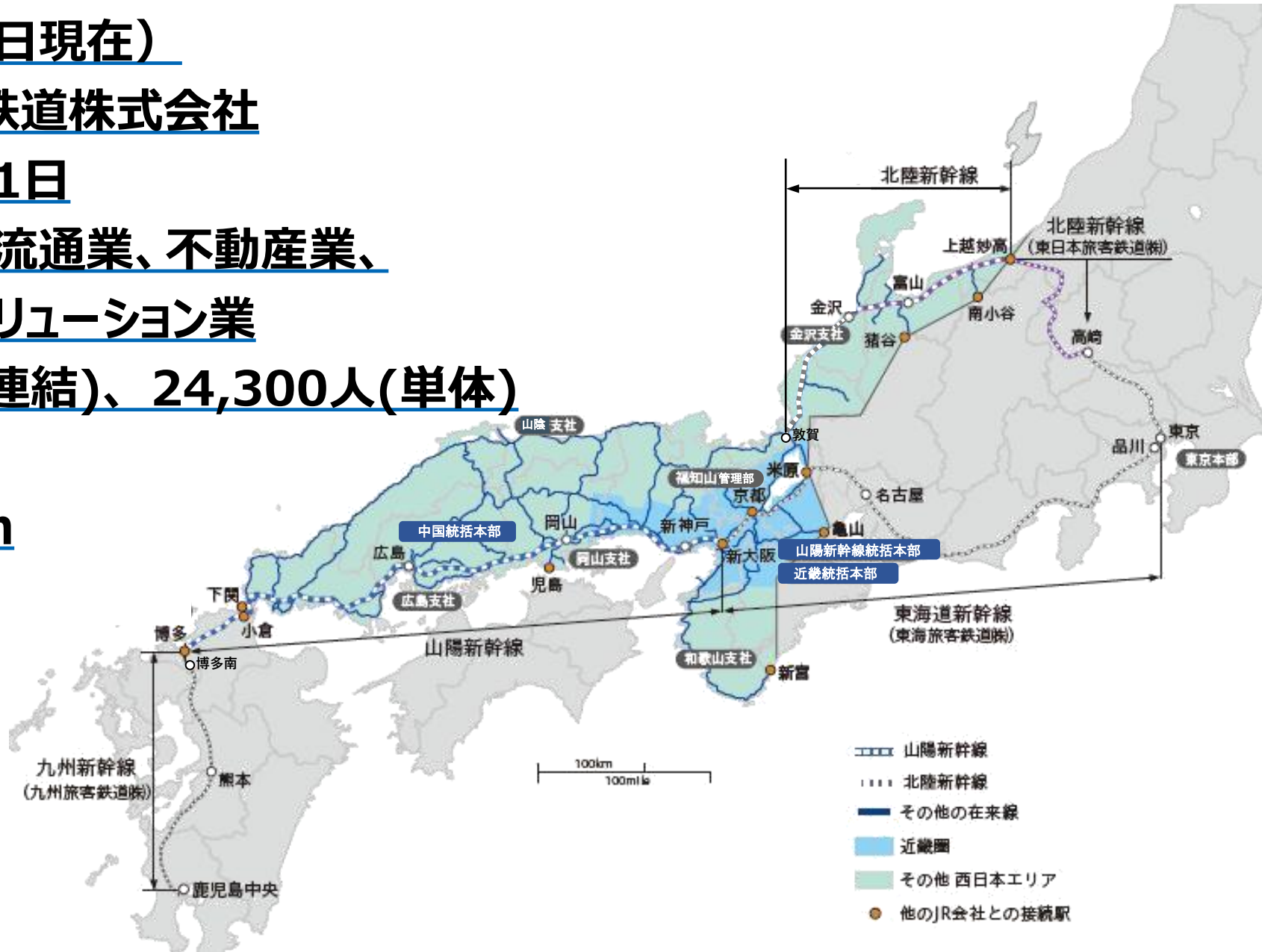
取締役兼常務執行役員 鉄道本部副本部長

鉄道本部安全推進部長 鉄道本部安全研究所長

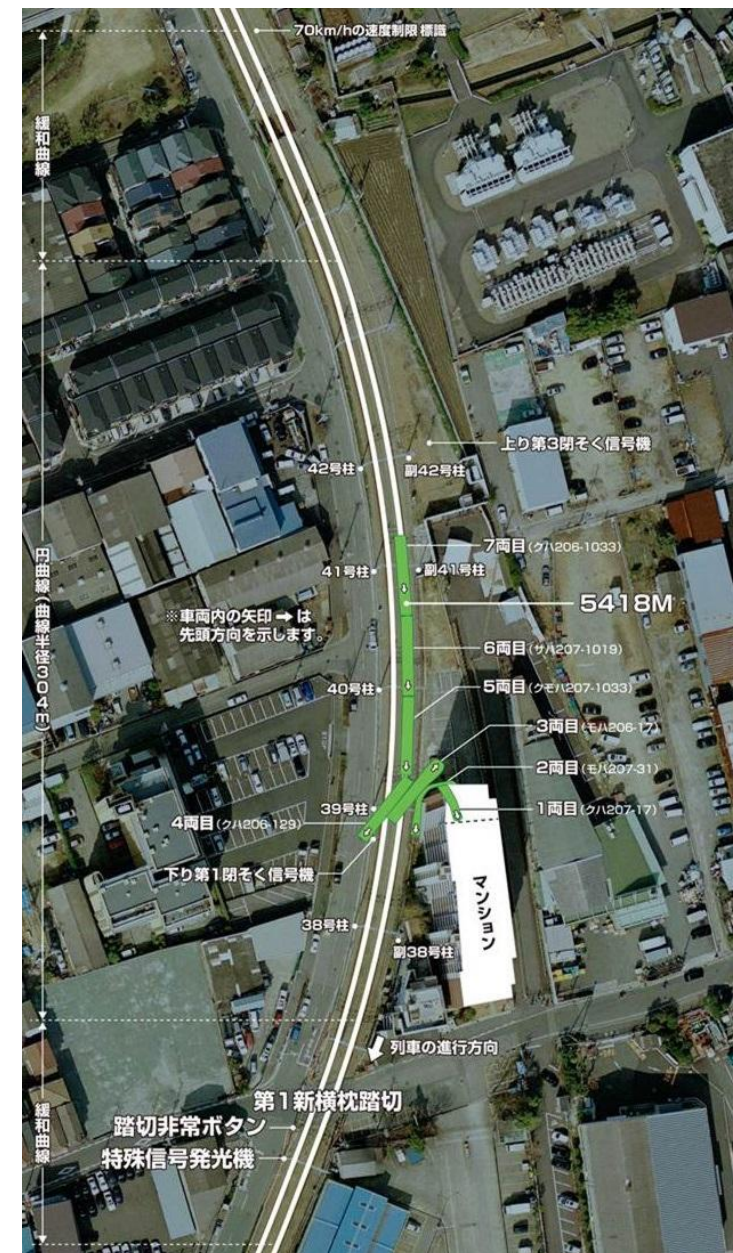
漆原 健

【会社概要】（2024年4月1日現在）

- 社名 西日本旅客鉄道株式会社
- 設立 1987年4月1日
- 主な事業 モビリティ業、流通業、不動産業、
 旅行・地域ソリューション業
- 社員数 44,366人(連結)、24,300人(単体)
- 鉄道
 - ・営業キロ 4,897.5km
 - ・駅数 1,150駅
 - ・車両数 6,412両



- 発生日時 2005年4月25日 9時18分頃
- 発生場所 福知山線塚口・尼崎駅間
- 事故の概要
 - ・制限速度70km/hの曲線に116km/hで進入
 - ・1両目が左へ転倒するように脱線
 - ・続いて2両目から5両目が脱線
 - ・1両目及び2両目車両が進行方向左側のマンションに衝突、大破
- 被害に遭われた方々
 - ・お亡くなりになられた方 お客様 106名
 - ・お怪我をされた方 お客様 562名
 - ・付近をご通行中の方 1名



■ 事故の反省とその背景要因

・安全マネジメント全体に様々な問題点

- ✓ 施策を計画・実施する際にリスクを抽出し対処する仕組みが未整備
- ✓ ヒューマンファクターの理解が不足
- ✓ その他、技術力や安全感度の停滞、行き過ぎた上意下達、成功体験による過信など



「組織全体で安全を確保する仕組み」「安全最優先の風土」を構築できていなかった
「尊い人命をお預かりする企業としての責任を果たしていなかった」

■ 変わらぬ決意

福知山線列車事故のような事故を二度と発生させない

安全計画（現在は「JR西日本グループ鉄道安全考動計画2027」）のもと、取組みを推進



□ リスクアセスメント

○ 目的

重大な事故および労働災害の**未然防止**

○ 概要

- ・社員からの報告等を通じてリスクを抽出
- ・リスクの重大性（想定される被害の程度）を評価
- ・対策を実施
- ・継続的にリスクを管理して抑え込み

【取り組み事例】

施策実施時に事前にリスクを抽出し、対処

＜北陸新幹線敦賀開業＞

- ・列車別に色を変えた動線を明示
 - ・エスカレーターの運転方向を見直し
- スムーズな乗り換えを可能にし、お客様同士の衝突などを防ぐ



↑ しらさぎ動線 ↑ サンダーバード 動線

＜奈良線複線化＞

- ・踏切が閉まっている時間を短縮させる機能を追加
- 警報機が鳴った後の横断を防ぐ



□ホームの安全



ホーム柵



ホームと車両の隙間縮小



ホーム非常ボタン



取り組み前



取り組み後

ホームベンチ設置方向の工夫

□ホームの安全



お声かけ・見守り



スキマモリ



列車出発時における
乗務員の安全確認（L空間）

踏切の安全



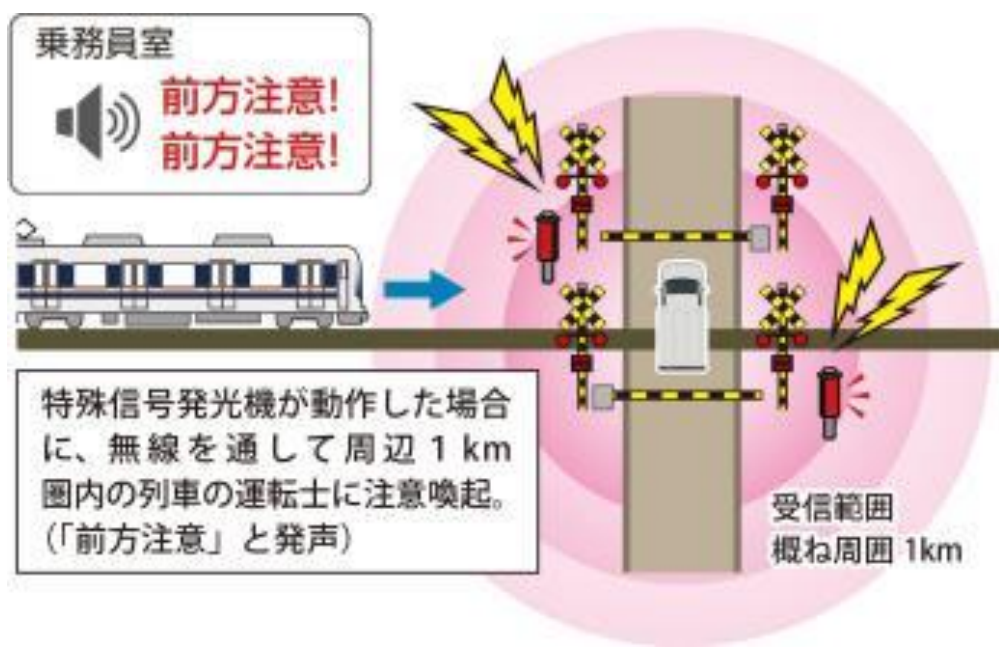
踏切事故防止キャンペーン



踏切非常ボタン



踏切ゲート



自動車が踏切に停滞していることを
列車の運転士に音声で知らせる装置

□地震への備え



橋脚

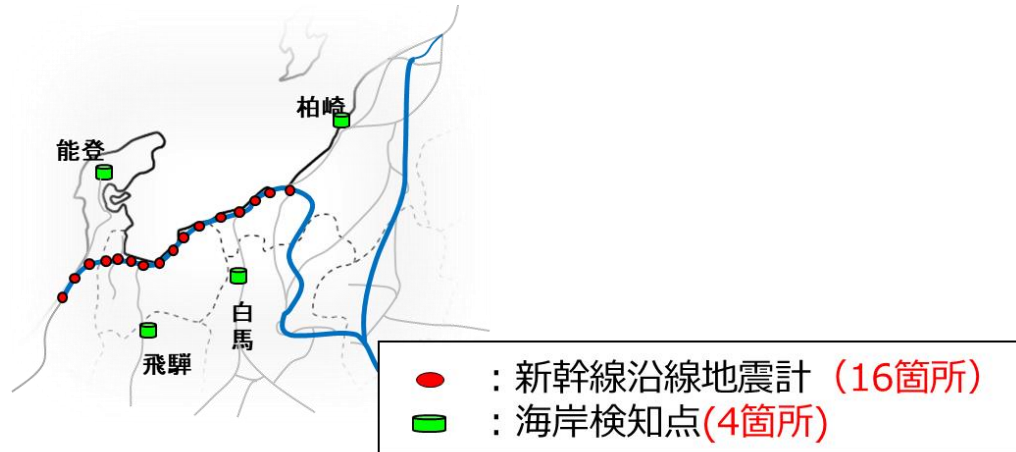
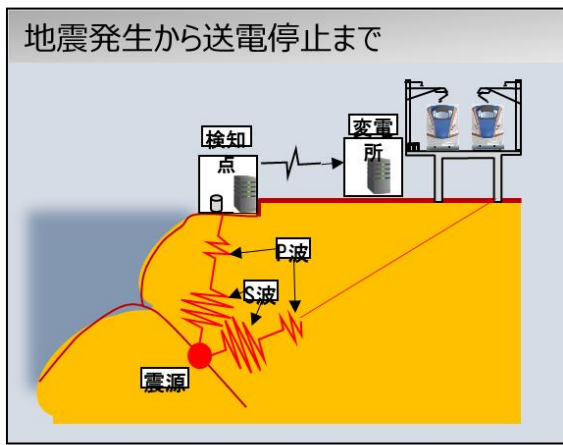


ラーメン橋台



逸脱防止ガード

耐震補強対策



早期地震検知体制

□地震への備え



Think-and-Act Training

マニュアルの想定を超える緊急事態に直面した際

柔軟かつ適切に判断し行動できる社員の育成



災害等対応訓練

□ 計画運休

なぜ、計画運休を行うのですか？



長時間にわたって駅間に停車し続ける、途中駅で運転取りやめとなる可能性があるなど、かえってお客様にご不便をおかけすると判断した際に、計画運休を実施します。



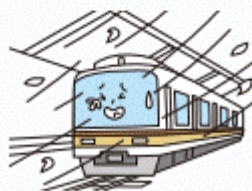
計画運休実施の流れ



事前に気象情報を収集し、計画運休を行うかを判断します。概ね運転休止する2日前ごろに計画運休が行われる可能性、1日前に計画運休の実施有無を決定します。



計画運休を実施する前には列車の本数を減らして運転する場合があります。



台風通過や大雪に合わせて全列車を運休します。運転見合わせ中でも運転再開後の運転計画についてホームページ等でお知らせします。

運転再開までの流れ



雨や雪の降りやみ、風のおさまりを待って、点検と復旧のための作業を行います。



点検に合わせて被害状況を収集し、運転再開後の運転計画を修正します。



点検および復旧のための作業が完了すると、運転再開となります。計画運休の実施が広範囲にわたる場合は、正常な列車ダイヤに戻るまでに時間を要する場合があります。

